



PŘEDSTAVUJEME SE ANEB KROK ZA KROKEM K PŘIJÍMACÍMU ŘÍZENÍ

PRŮVODCE ŠKOLOU

„Chceš-li dobře studovat, vyber si správnou školu.“

Ahoj,

jmenuji se Veronika a společně se svými spolužáky Tě na stránkách tohoto časopisu provedu přijímacím řízením na naší škole a pomohu Ti lépe se v něm zorientovat. Předpokládám, že po přečtení tohoto poněkud netradičního vydání získáš základní představu o škole, lépe se tu zorientuješ, až školu navštívíš, ať už při podávání přihlášky nebo při samotných přijímacích zkouškách.

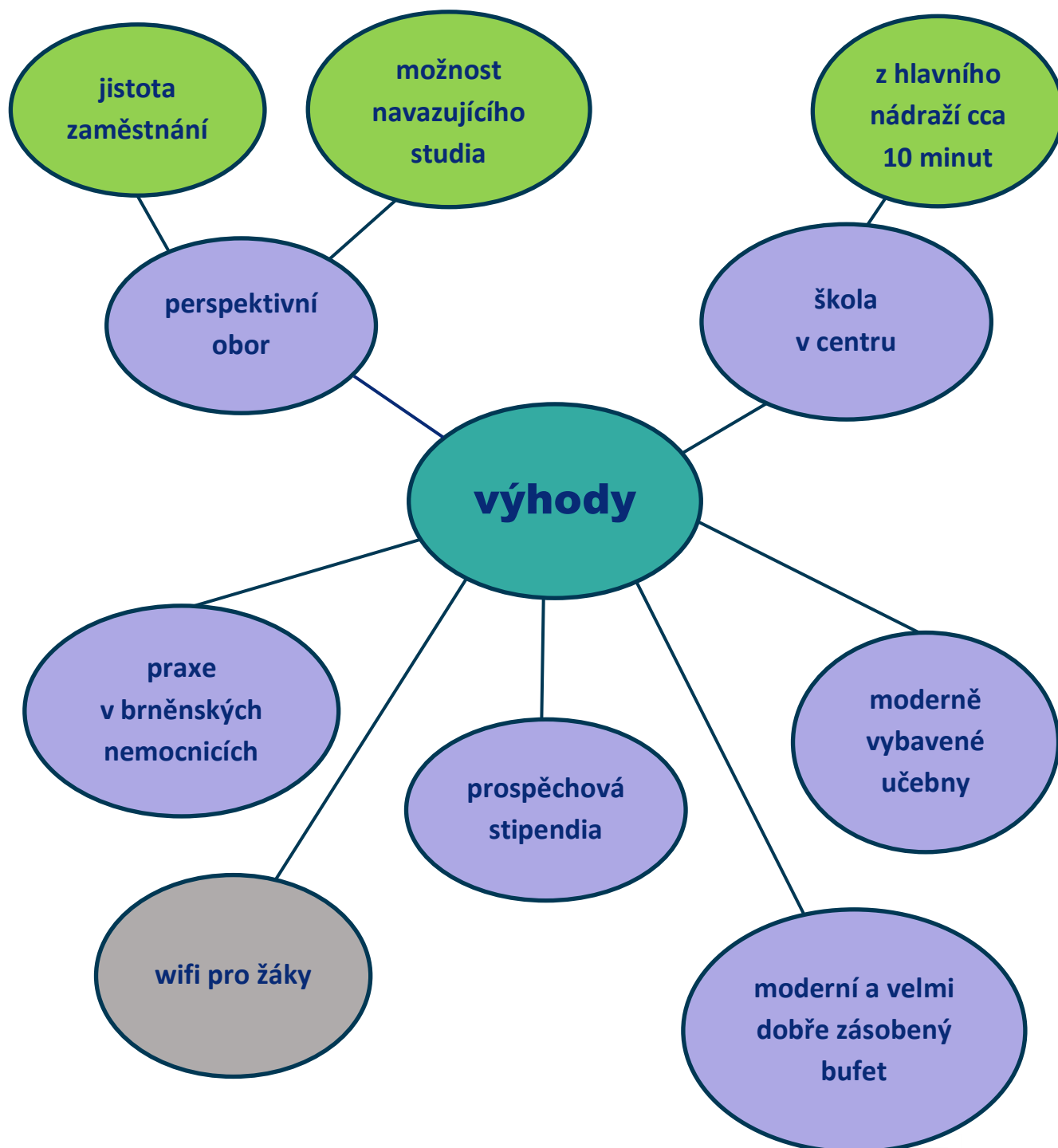


Asi si pokládáš otázku, kdo vlastně jsem. Studuji čtvrtý ročník oboru praktická sestra, v letošním roce mě čeká maturitní zkouška. Mám hodně zkušeností, škola mě baví a prostřednictvím tohoto časopisu bych Ti ráda předala informace, které bych sama ocenila v době, kdy jsem hledala tu pravou školu, na níž bych studovala. Vybrala jsem si dobře, na naší škole se mi líbí, ale cesta, kterou jsem se vydala, abych získala nějaké informace, byla pro mě docela zdlouhavá. Takže doufám, že Ti informace a názory uvedené na následujících stránkách ušetří čas a také, že Tě i podpořím v tom, aby sis naši školu vybral/a. Ano, i na naší škole studují kluci.

Takže jdeme na to!



Proč Střední zdravotnická škola na Jaselské?



Obory

Kód oboru	Název oboru	Délka studia	Forma studia	Počet žáků
78-42-M/04	Zdravotnické lyceum	4	Denní	60
53-41-M/03	Praktická sestra	4	Denní	120
75-41-M/01	Sociální činnost	4	Denní	30
53-41-M/03	Praktická sestra	5	Večerní studium	30

Všechny obory jsou ukončeny maturitní zkouškou.

Zdravotnické lyceum

Jindra radí

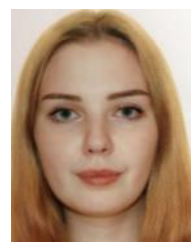
Jsi spíš studijní typ, rád/a se učíš? V tom případě Ti doporučuji obor Zdravotnické lyceum. Po ukončení studia je nutné pokračovat dále, abys získal/a odbornou kvalifikaci. Můžeš si zvolit jakýkoliv studijní program a obor na vysoké škole, ale vzhledem k tomu, že nabízíme rozšířenou výuku zdravotnických předmětů, tak určitě pro Tebe bude snazší udělat přijímací zkoušky na lékařskou fakultu nebo si můžeš zvolit studium jiných zdravotnických oborů. Ve školním roce 2020/2021 přijímáme 2 třídy zdravotnického lycea, tedy celkem 60 žáků.



Sociální činnost

Míša radí

Rád/a pracuješ s dětmi? Baví Tě organizovat pro ně různé hry, aktivity, programy? Máš ve svém okolí seniory nebo tělesně či zdravotně handicapované lidi, baví Tě vyhledávat jejich přítomnost, např. dobrovolnickou činností? V takovém případě Ti doporučuji obor sociální činnost. Po složení maturitní zkoušky můžeš pokračovat v dalším studiu v sociálních službách. V posledních letech roste poptávka po našich absolventech, vzhledem k neustále se zvyšujícímu počtu sociálních zařízení.



Praktická sestra

Jitka radí

Rád/a se díváš na seriály s tematikou zdravotnictví, máš pocit, že by Tě to bavilo? V tomto případě neváhej, určitě budeš s výběrem spokojen/a. Naučíš se podávat injekce, infuze, ošetřovat nemocného. Poznáš téměř všechny nemocnice v Brně a hlavně po vystudování střední školy se můžeš rozhodnout, jestli budeš pokračovat v dalším studiu např. na vysoké škole nebo nastoupíš do praxe, máš 100% jistotu zaměstnání.



Zajímají Tě podrobnější informace?



Všechno podstatné, např. bližší popis jednotlivých oborů, učební osnovy aj., najdeš na webových stránkách školy www.szs-jaselska.cz nebo vyberskoly.cz.

Také by Tě mohlo zajímat, kolik žáků se hlásí na naši školu a kolik jich přijímáme. Tato informace není uvedena na webových stránkách naší školy, ale najdeš ji na stránkách www.jmskoly.cz. Zde získáš aktuální informace k přijímacímu řízení, informace o volných místech na středních školách po proběhlých přijímacích zkouškách aj.

Pokud Tě to tedy zajímá, ilustračně jsem sem přidala tabulku s počty přihlášených a přijatých žáků na naši školu do všech oborů v letech 2019 a 2020. Vysvětlivky máš pod tabulkou.

Obor	Kód oboru	Doba trvání studia	Forma studia	Počet		Počet	
				přihlášek 2020	přijatých 2020	přihlášek 2019	přijatých 2019
Praktická sestra	53-43-M/03	4	DE	231	120	216	120
Zdravotnické lyceum	78-42-M/04	4	DE	95	30	95	30
Sociální činnost	75-41-M/01	4	DE	50	30	43	30
Praktická sestra	53-41-M/03	2	ZKRVE	8	30	x	x
Praktická sestra	53-41-M/03	2	VEDA	x	x	6	30

DE – Denní forma studia.

ZKRVE – Zkrácená forma večerního studia – pro ty, kteří již mají vzdělání ukončené maturitní zkouškou.

VEDA – večerní dálkové – Vhodné pro všechny zájemce z řad dospělých, kteří chtějí získat kvalifikaci k výkonu povolání praktická sestra a mají pouze základní vzdělání nebo nemají ukončenou střední školu, či mají maturitní zkoušku z jiného oboru.

Máš vybraný obor? Co dál aneb Přijímacím řízením krok za krokem.

1. Sleduj webové stránky naší školy www.szs-jaselska.cz, kde nejpozději na konci ledna 2021 budou zveřejněny aktuální informace k přijímacímu řízení, zejména kritéria přijímacího řízení a termíny přijímacích zkoušek.
2. Zápisový lístek, který jsi dostal ve škole, zatím vyplňovat nemusíš. Stačí jej vyplnit později, viz bod 14.
3. Můžeš podat pouze dvě přihlášky, tedy vybrat si dvě školy nebo dva obory. Pokud chceš studovat u nás, doporučuji Ti podat přihlášky jenom na naši školu. V tomto případě vypíšeš dvě přihlášky (zvolíš dva obory) a obě přihlášky podáš na naší škole.
4. Pozor, u přihlášky na obor praktická sestra je třeba nechat si od lékaře vyplnit posudek o zdravotní způsobilosti ke studiu. Formulář potvrzení zdravotní způsobilosti najdeš na webových stránkách naší školy, v sekci přijímací řízení.
5. Vyplněnou přihlášku pošli na sekretariát naší školy nebo ji přines osobně, a to do 1. března 2021.
6. Jednotné přijímací zkoušky (JPZ) budeš konat v termínu 12. 4. 2020 na škole, kterou jsi uvedl/a na přihlášce na 1. místě a 13. 4. 2021 na škole, která je uvedena v přihlášce na 2. místě. Náhradní termíny JPZ jsou vypsané na 12. a 13. 5. 2021.
7. Pokud je na přihlášce naše škola první v pořadí, dostaneš od nás pozvánku k přijímacím zkouškám s registračním číslem. Registrační číslo si dobře zapamatuj nebo ještě lépe někam napiš, protože výsledek zkoušky se dozvíš ze seznamu právě pod svým registračním číslem. Tento seznam s výsledky jednotných přijímacích zkoušek bude zveřejněn na webových stránkách školy. Stejně tak budeš postupovat i u pozvánky od školy, kterou jsi uvedl/a na 2. místě.
8. Pozvánku s registračním číslem přines do školy v den přijímacích zkoušek, v podstatě je to taková vstupenka do školy.
9. Rozpis učeben bude v den konání zkoušky vyvěšen na nástěnce při vstupu do budovy školy.
10. Doprovázejícím osobám nebude vstup do budovy umožněn. Do školy můžeš přijít 15 minut před začátkem zkoušky.
11. Mezi povolené pomůcky, které můžeš mít u přijímacích zkoušek, patří psací a rýsovací potřeby. **Pozor na mobilní telefon nebo chytré hodinky, každým rokem se najde někdo, kdo si zapomene telefon vypnout. V tomto případě můžeš být ze zkoušky vyloučen/a.**
12. Test z českého jazyka trvá 60 minut a test z matematiky 70 minut.
13. Pozor, přijatým uchazečům se rozhodnutí o přijetí nezasílá.
14. Na základě Tvého rozhodnutí a rozhodnutí o přijetí na Tvoji vybranou školu vyplň zápisový lístek, který odevzdáš ve škole.
15. Lhůta pro odevzdání zápisového lístku podepsaného zákonným zástupcem je 10 dnů ode dne zveřejnění výsledků přijímacích zkoušek.



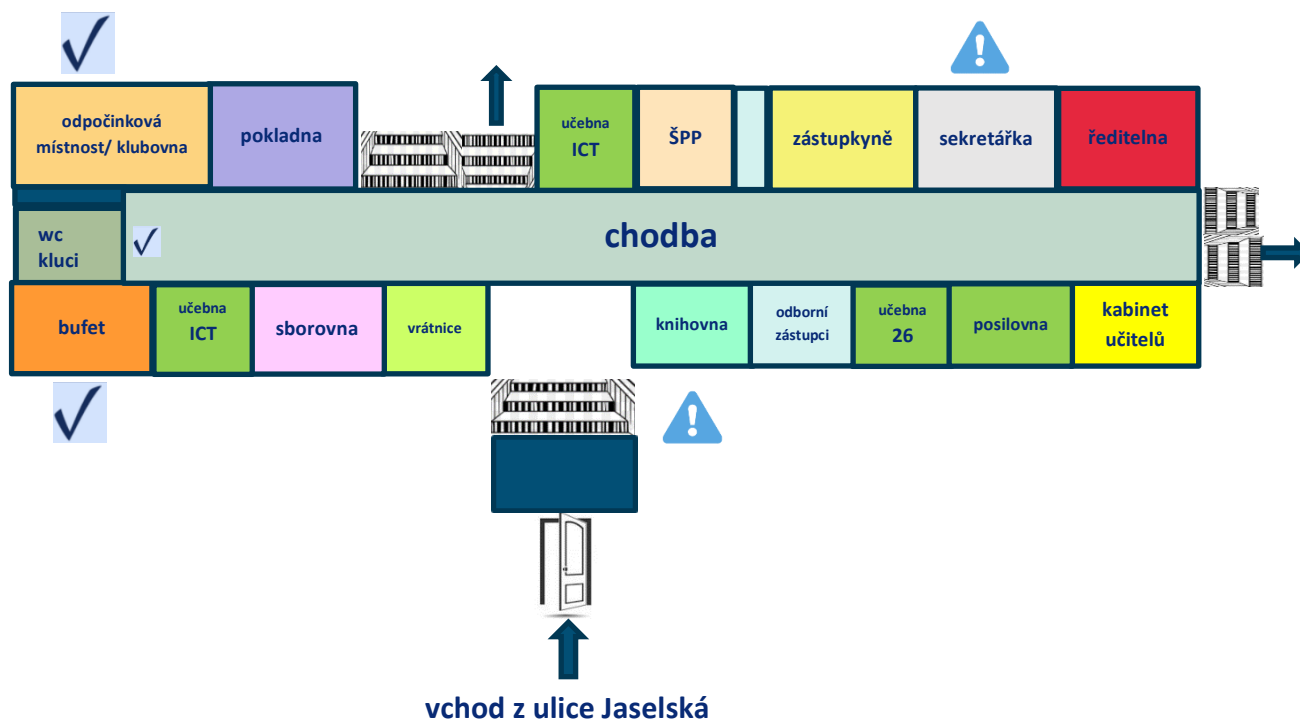
Asi je toho teď na Tebe hodně, ale dobré je, že si tento text nemusíš pamatovat a můžeš se k němu kdykoliv vrátit. Ještě to nezdávej a pokračuj ve čtení.



Chceš osobně přinést přihlášku do školy? Čekají Tě přijímací zkoušky na naší škole? Jsi nervozní, protože se zde nevyznáš? V tom případě do toho šlápneme a pokračujeme.

Co uvidíš, když poprvé přijdeš do školy?

Přízemí



Takto jsou označené důležité místnosti, jako je knihovna, kde se přijímají přihlášky na školu, a sekretariát, kde Ti paní sekretářka předá důležité informace týkající se přijímacího řízení, např. jak postupovat, nepřijmou-li Tě na školu.

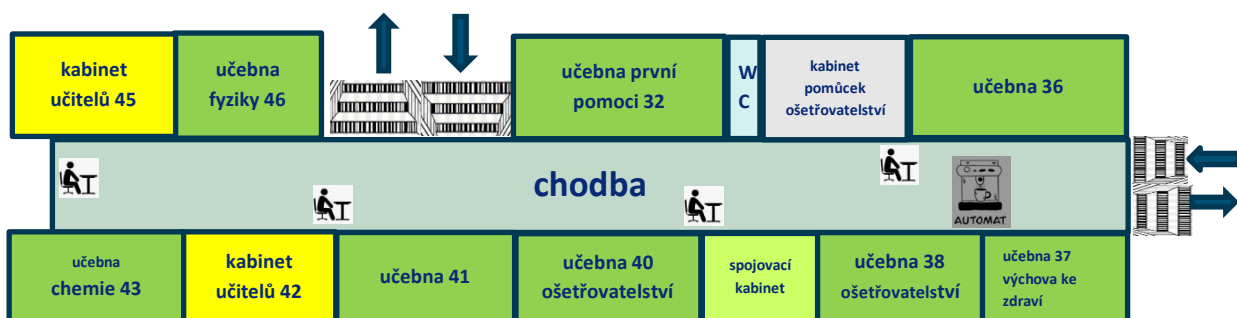


Tahle značka zase představuje doporučené prostory, např. odpočinkovou místnost, tzv. klubovnu, kde můžeš posedět a koupit si kávu z automatu nebo malé občerstvení z automatu, či zajít si naproti do bufetu naproti klubovny.

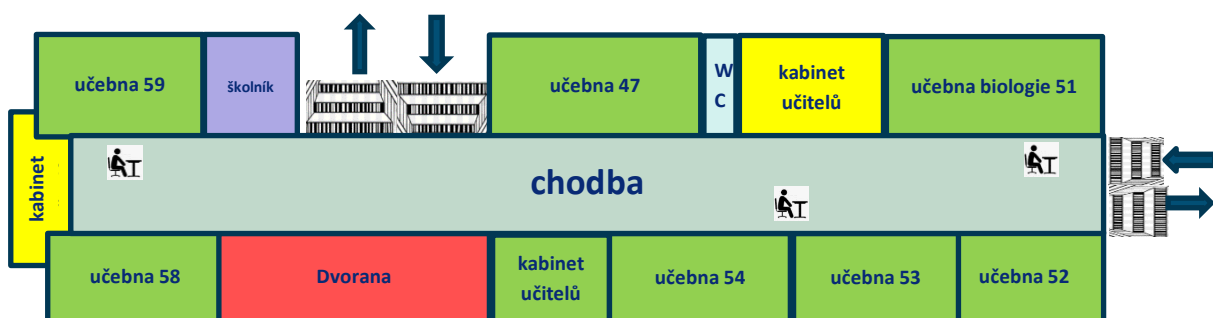
Pokračujeme do dalších pater!



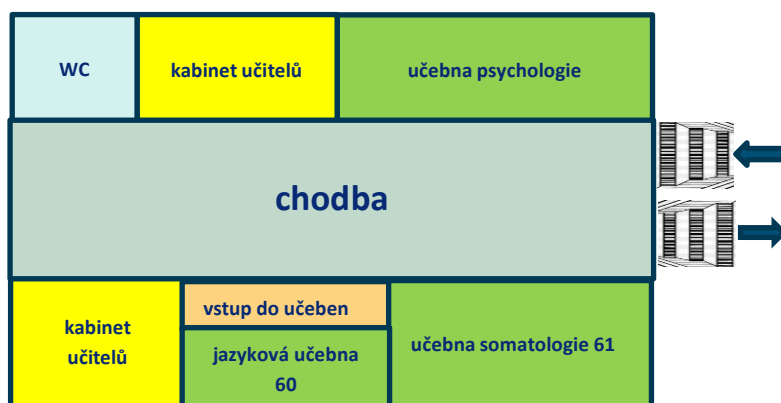
1. patro



2. patro



3. patro



Teď víš, co dělat s přihláškou, kam ji odnést. Ale na co se vlastně můžeš na naší škole těšit? Co naše škola nabízí?

Romana odpovídá.

❓ **Jaké cizí jazyky se na naší škole vyučují?**

Anglický jazyk, ten je povinný pro všechny žáky a německý jazyk nebo volitelný ruský jazyk.



❓ **A co stravování?**

Škola nemá vlastní školní jídelnu. Oběd si můžeš nosit vlastní a ohřát si ho v klubovně, kde je k dispozici mikrovlnná trouba. Pokud oběd zapomeneš, můžeš si jej zakoupit jako polotovar v bufetu. Pokud Ti ani tato varianta nevyhovuje, můžeš chodit na obědy do školní jídelny na Grohovu (Církevní střední zdravotnická škola s.r.o., Grohova 14/16, Brno) nebo Gorkého (Domov mládeže a Školní jídelna, Gorkého 33/35, Brno). Neboj se, rozvrh je tomu uzpůsoben.

❓ **Pořádáte výlety?**

Mezi základní patří adaptační pobyt, lyžařský kurz a výjezd do Anglie, dále každoroční výlety s třídními učiteli a různé exkurze v rámci jednotlivých předmětů.

Adaptační pobyt

Na začátku školního roku jezdí žáci prvních ročníků na tzv. adaptáky. Zpravidla trvají tři dny, tato délka pobytu stačí k tomu, aby ses seznámil/a se svými spolužáky, třídním učitelem a zažil/a i nějaké dobrodružství.

Lyžařský kurz

Tento kurz je zpravidla pětidenní, nabízí se všem žákům školy, ale žáci prvních ročníků mají přednost. Jezdí se s vyučujícími tělesné výchovy.

Výjezd do Anglie

Tento výjezd organizují vyučující anglického jazyka. Žáci jsou ubytováni v hostitelských rodinách, kde mají zajištěnou i stravu a přes den mají plánované výlety s vyučujícím a organizátory ze zprostředkovatelské agentury.

❓ Jsem hodně čínorodý/á, mám rád/a společnost, jaké aktivity nabízíte?

Je toho hodně, tak snad okrajově:

Školní parlament

Školní parlament je složen se zástupců jednotlivých tříd, za každou třídu je volen nebo se přihlašuje vždy jeden zástupce. Tito zástupci se scházejí jednou měsíčně a jsou takovým poradním hlasem, kdy vedení školy za svou třídu předkládají návrhy ke zlepšení fungování školy.

Středoškolský klub

Nabízí všem žákům školy různé kroužky, do kterých se mohou zapsat. Burza kroužků je vždy na začátku roku, zpravidla začátkem října.

Školní časopis

Rád/a píšeš, čteš, máš bohatou fantazii? V tom případě se můžeš stát členem redakční rady a spolupodílet se na vydávání našeho školního časopisu, který vychází elektronicky jednou měsíčně. Již vydaná čísla najdeš také na školních webových stránkách pod názvem Jaselský kurýr.

❓ Kde se mohu učit?

Ve škole máme na chodbách spoustu míst k posezení, jsou označena v plánu školy. Pokud dáváš přednost většímu soukromí, můžeš využít klubovnu nebo můžeš zajít do knihovny či školní zahrady.

Knihovna

Ta se nachází v přízemí školy, určitě už o ni víš z plánu školy. Můžeš si zde půjčovat knihy, učebnice, časopisy nebo ji můžeš využít k samostudiu, při práci s počítačem, jsou k dispozici dva notebooky, můžeš si zde také nechat vytisknout nějaké materiály do školy.

Školní zahrada

V rohu zahrady je nově vybudované posezení, které můžeš využít v době volna, když je hezké slunečné počasí. Určitě Ti to doporučuji.

❓ Jaké další zajímavé akce nebo aktivity se ve škole konají?

Škola je zapojena do mnoha projektů, učitelé pořádají různé soutěže nebo organizují konference.

Projekt Edison

Již tradičně zveme do školy studenty z cizích zemí, kteří hovoří anglicky. Navštěvují vyučovací hodiny, pořádají různé diskuzní skupiny. Můžeš si je pozvat na návštěvu do vlastní rodiny.

Ostatní aktivity již nebudu popisovat, jenom je vyjmenuji, ostatně dozvíš se o nich na stránkách naší školy.

Projekty – Světová škola, Vyslanci do škol, Škola podporující zdraví, Centrum odborného vzdělávání.

Soutěže – celostátní soutěž první pomoci, školní kola soutěží, a to anglického jazyka, první pomoci, literární soutěž aj.

Konference – účastnit se mohou jak učitelé, tak žáci, např. konference ošetřovatelství, první pomoci, psychologie.

Jsme téměř u konce. Ještě poslední krok.



Pomohli jsme Ti?

Pokud ano, budeme rádi, když nám necháš vzkaz v naší navštěvní knize.

Neuspěchej své rozhodnutí, jde o Tvou budoucnost.

